

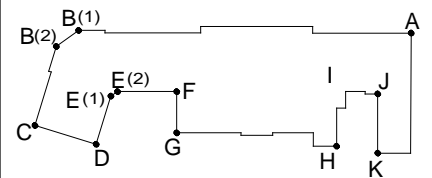


ELEVACJA B (1) - B (2)

ELEVACJA B - C

ELEVACJA C - D

- LEGENDA:
1. PROJEKTOWANE DOCIEPLENIE ELEWACJI
 2. WYMIANA STOLARKI OKIENNEJ I DRZWIOWEJ
 3. PROJEKTOWANA RURA SPUSTOWA Ø150mm
 4. PROJEKTOWANE ODTWORZENIE HISTORYCZNEGO GZYMU Z PREFABRYKOWANYCH KSZTAŁTEK STYROPIANOWYCH
 5. ISTNIEJĄCY KLIMATYZATOR DO PONOWNEGO MONTAŻU PO WKONANIU DOCIEPLENIA ŚCIAN
 6. ISTNIEJĄCA KRATA STAŁOWA PRZEZNACZONA DO PRZEMALOWANIA I PONOWNEGO ZAMOCOWANIA NA ELEWACJI
 7. PROJEKTOWANY DASZEK NAD WEJŚCIEM
 8. ISTNIEJĄCE ZADASZENIE Z BLACHY FAŁDOWEJ NA KONSTRUKCJI STAŁOWEJ- PRZEZNACZONE DO DEMONTAŻU
 9. NOWY PARAPET Z KSZTAŁTEK CERAMICZNYCH- ODTWORZENIE STANU HISTORYCZNEGO
 10. OBRÓBKA BLACHARSKA DO WYKONANIA
 11. ISTNIEJĄCE SCHODY STAŁOWE DO PONOWNEGO MONTAŻU
 12. ISTNIEJĄCE DRZWICZKI STAŁOWE DO ODNOWIENIA I PONOWNEGO MONTAŻU
 13. PROJEKTOWANE BUDKI DLA PTAKÓW
 14. KRATY DO USUNIĘCIA
 15. PROJEKTOWANE OPRAWY OŚWIETLENIOWE



- UWAGI:
1. OPIS JEST INTEGRALNĄ CZĘŚCIĄ PROJEKTU
 2. WSZYSTKIE WYMIARY NALEŻY SPRAWDZIĆ NA MIEJSCU, PRZED PRZYSTĄPIENIEM DO REALIZACJI
 3. WSZELKIE ZMIANY W NINIEJSZYM PROJEKCIE NALEŻY USTALIĆ Z GŁÓWNYM PROJEKTANTEM
 4. WSZELKIE PRAWA AUTORSKIE ZASTRZEŻONE

 ANNA MLECZKO ARCHITEKTURA Giebułtów, ul. Na Wygizdowie 4, 32-085 Modlnica	Branża: Architektura Faza: PROJEKT BUDOWLANY Kategoria obiektu: IX	Data: 01.2017r. Skala: 1:100 Nr rys.: PB-07
	Temat: TERMOMODERNIZACJA BUDYNKU CM UJ PRZY UL. CZYSTEJ 18 W KRAKOWIE.	Lokalizacja: Działka nr 26/1, obręb 0062 jedn. ewidencyjna Kraków-Śródmieście 126105_9
Jednostka projektowa: ANNA MLECZKO ARCHITEKTURA	Inwestor: Uniwersytet Jagielloński – Collegium Medicum ul. św. Anny 12, 31-008 Kraków	Rysunek:
Projektant:	Sprawdzający: mgr inż. ach. Ewelina Szymańska upr. nr MPOIA/003/2016 uprawnienia w specjalności architektonicznej do projektowania bez ograniczeń	

TERMOMODERNIZACJA ELEWACJI FRONTOWYCH JEDYNI W ZAKRESIE WYMIANY STOLARKI OKIENNEJ ZGODNIE Z POZOSTAŁĄ CZĘŚCIĄ RYSUNKOWĄ PROJEKTU

- PROJEKTOWANE SYSTEMOWE DOCIEPLENIE PRZEGRÓD STYROPIANEM- ściany tynkowane, kolorystyka do uzgodnienia po wykonaniu badań stratygraficznych na etapie wykonawstwa
- PROJEKTOWANE SYSTEMOWE DOCIEPLENIE PRZEGRÓD WEŁNĄ MINERALNĄ- ściany tynkowane, kolorystyka do uzgodnienia po wykonaniu badań stratygraficznych na etapie wykonawstwa
- PROJEKTOWANA WYMIANA STOLARKI OKIENNEJ I DRZWIOWEJ